
2018년 업무계획

2018. 2.

한국공예·디자인문화진흥원

☐☐ 목 차 ☐☐

I . 일반현황	3
II . 2018년 추진과제	7
1. 2018년 국고보조금 사업 현황	7
2. 2018년 주요 추진과제	8
1) 문화향휴 활성화	8
2) 산업경쟁력 제고	10
3) 교류협력 증진	13

I. 일반현황

1 설립근거 및 목적

1 설립근거

- 민법 제32조 (비영리법인의 설립과 허가)

2 설립목적

- 창의적 공예문화와 디자인문화의 확산과 진흥을 통하여 한국공예 및 디자인 정체성을 확립하고 경쟁력을 강화하여 국민 삶의 질 향상에 기여

2 연혁 및 임무

1 연 혁

- 2000.04. 재단법인 한국공예문화진흥원 설립
- 2006.11. 공예종합유통지원센터 건립
- 2008.03. 한국디자인문화재단 설립
- 2009.12. 한국디자인문화재단 해산 결의
- 2010.04. 한국공예디자인문화진흥원 통합법인 설립
- 2011.01. 기타공공기관 지정
(공공기관의 운영에 관한 법률 제4조 내지 6조)
- 2011.04. 舊서울역(사적284호) 재산 위탁관리 계약
- 2014.06. 부설기관 한복진흥센터 출범
- 2015.12. 공예문화산업 진흥 전담기관 지정

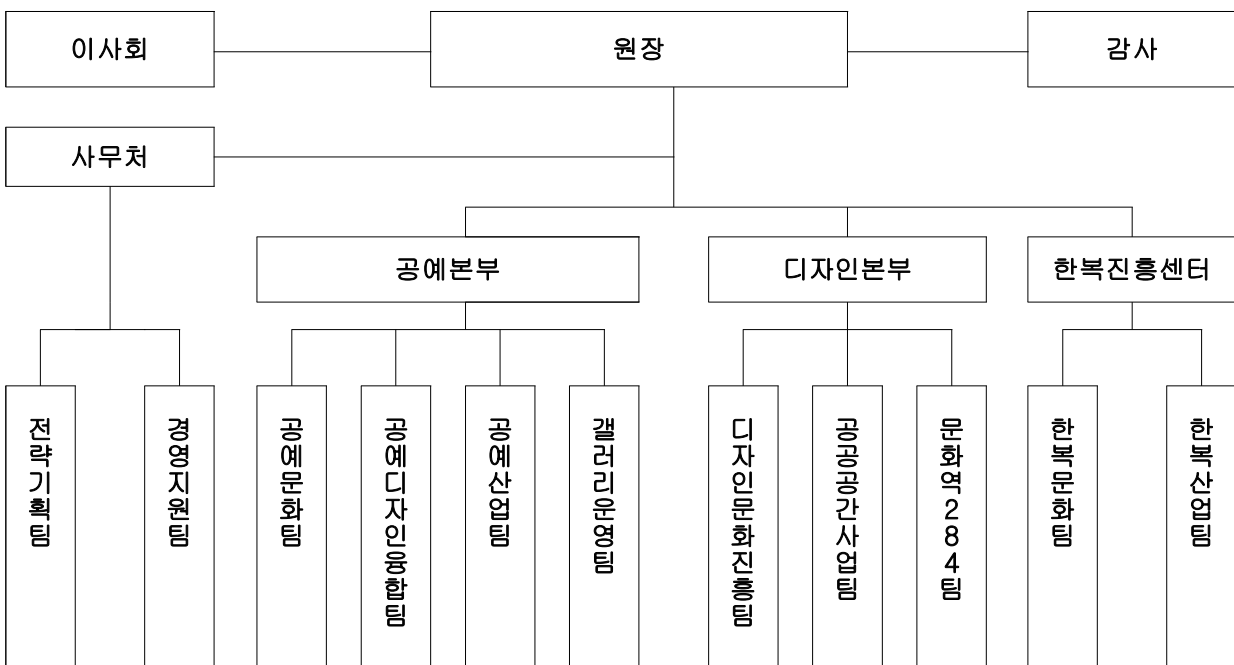
2 임 무

- 한국 공예·디자인, 한복 문화산업 진흥
- 한국 공예산업 진흥·육성

3 조직 및 인원

1 조직 (1처 2본부 1센터)

- 상임 임원 : 1명 (원장)
- 비상임임원 : 11명 (이사장 및 당연직이사 포함)
- 감 사 : 2명



2 인 원

(단위 : 명)

구분 직급	원장	사무처장	1급	2급	3급	4급	5급	계
정원	1	1	2	6	14	18	15	57
현원	1	1	1	2	14	11	13	43

4

운영 시설

○ KCDF 갤러리 (종로구 인사동 11길 8)

공 간 명	시설 및 규모	비 고
지상3층(전시장, 사무실)	전시장, 사무실 (233.32㎡)	지상 3층, 지하 2층 대 지 : 396.40㎡ 건축면적 : 264.33㎡ 연 면 적 : 1,133.28㎡
지상2층(전시장)	전시장(238.49㎡)	
지상1층(갤러리숍)	KCDF갤러리숍(171.78㎡)	
지하1층(KCDF도서관)	KCDF도서관(228.83㎡)	
지하2층(교육실)	교육실 (260.86㎡)	

○ 구(舊)서울역 복합문화공간 문화역서울 284 (중구 통일로 1)

※ 위탁기간 : 2011.04.21. ~ 2018.06.30.

공 간 명	시설 및 규모	비 고
지상2층 : 1,160.38㎡ (전시실, 복원전시실, 사무실 등)	전시실(7실, 662.13㎡) 복원전시실(2실, 63.34㎡) 사무실(2실, 104.52㎡) 기타공간(330.39㎡)	총면적: 7,686.76㎡
지상1층 : 3,580.35㎡ (중앙홀, 귀빈실, 1·2·3등 및 부인 대합실, 외부통로, 미군장병 안내소, 국군장병 안내소 등)	중앙홀 (523.97㎡) 출찰실(71.48㎡) 1·2등 대합실 (171.73㎡) 부인대합실(63.20㎡) 역장사무실(44.89㎡) 귀빈실(155.41㎡) 3등대합실(366.49) RTO 공간 (323.22㎡) TMO 공간 (344.64㎡) 기타 편의시설 (1,515.32㎡)	
지하1층 : 2,946.03㎡ (회의실, 관리실, 방재실, 기계실 등)	관리실(1실, 190.65㎡) 회의실(8실, 718.43㎡) 방재실(1실, 67.76㎡) 기계실(2실, 162.78㎡) 통신실(1실, 62.4㎡) 기타공간(387.01㎡) 코레일 사용 공간(1,357㎡)	

5

정책 비전과 전략

설립 목적
 법인은 창의적인 공예문화와 디자인 문화의 확산과 진흥을 통하여 한국 공예 및 디자인의 정체성을 확립하고 경쟁력을 강화하여 국민의 삶의 질 향상에 기여함을 목적으로 한다.

미션
 공예·디자인 문화 확산을 통한 국민 삶의 질 향상

비전
 공예·디자인 문화의 생활화·산업화·세계화를 선도하는 기관

핵심 가치	창의	협력	책임
--------------	----	----	----



전략 목표	문화향유 활성화	산업경쟁력 제고	교류협력 증진
--------------	-------------	-------------	------------

9대 전략 과제	공예·디자인 문화향유 확산	창업 지원 및 일자리 창출	글로벌 협력 네트워크 강화
-----------------	-------------------	-------------------	-------------------

9대 전략 과제	전통문화의 대중화	공급 기반 강화	지역 협력 네트워크 구축
-----------------	-----------	----------	------------------

9대 전략 과제	공공디자인의 가치 공유	유통 활성화	민관 교류협력 증진
-----------------	-----------------	--------	------------

II. 2018년 중점 추진과제

1 2018년 국고보조금 사업 현황

(단위:백만원)

구 분		2018년도(A)	2017년도(B)	증감액 (A-B)	증감율 (%)	
합 계		22,381	23,224	△ 843	△ 3.63	
일반 회계	공예디자인진흥원 지원	소 계	5,654	5,533	121	2.19
		인건비	2,288	2,170	118	5.44
		경상비	1,124	1,124	-	-
		사업비	2,242	2,239	3	0.13
	공공디자인 진흥		3,386	3,843	△ 457	△ 11.89
	구서울역사 복합문화공간 운영지원		3,581	3,971	△ 390	△ 9.82
	우수문화상품 지정제 활성화		1,000	1,500	△ 500	△ 33.33
	전통예술의 세계화		700	810	△ 110	△ 13.58
	일반회계 소계		14,321	15,657	△ 1,336	△ 8.53
	기금	공예관광산업 육성		4,510	4,400	110
한국적 생활문화공간 만들기		400	430	△ 30	△ 6.98	
한지 분야 육성 지원		450	500	△ 50	△ 10.00	
한복 분야 육성 지원		2,700	2,237	463	20.70	
기금 소계		8,060	7,567	493	6.52	

1 문화향유 활성화

1-1. 공예·디자인 문화향유 확산

□ 공예·디자인 인식개선

- 공예문화산업 진흥법에 의거, 우수공예품 지정제도 운영을 통한 한국공예품의 품질 향상
- 한국의 문화적 가치를 담은 우수문화상품의 체계적 관리와 브랜드 마케팅을 통해 '코리아 프리미엄' 창출
 - 한복, 식품, 문화콘텐츠, 디자인, 공예 5개 분야 공모
 - * 공예분야는 우수공예품 지정제도 선정 상품
- 한국적 생활문화공간 시범공간 조성을 통해 외국인들의 방문 빈도 및 대중의 접근성 높은 대상지에 한국 고유의 미 표현

□ 공예문화 홍보 강화

- 공예주간을 새롭게 지정하여 공예 네트워크 구축과 공예문화 확산
 - 공예주간 선포식, 우수공예인 시장 및 공예작가-소비자 교류 촉진
 - * '공예주간 Craft Week 2018 in Seoul (2018.05.01.~05.07.) : 서울 내 30개소에서 전시 마켓 체험 투어 등 다양한 공예행사 연계
- 자체기획전 및 기획공모전 개최 통한 공예 신진 및 중견 아티스트 전시지원 확대

1-2. 전통문화의 대중화

□ 전통한지 계승 발전

- 한지의 수요 및 공급 능력 확대 통한 전통한지 계승 및 발전도모

- 현대적 수요에 맞는 한지 응용상품 개발
- 초등·중학교 대상 교육 프로그램 운영 통해 한지 친밀도 제고
- 해외예술기관과의 전시·인적 교류 강화 통한 한지 우수성 알림

□ **한복문화 육성 지원**

- 한복 문화의 전국단위 확산 및 지역콘텐츠 연계 통한 한복문화관광 콘텐츠 개발
 - 한복 향유문화 지역 확대 및 수혜대상 다양화
 - 한복향유문화 분위기 조성 및 확산
 - 지자체 연계 한복의날 기념식 개최
 - 민간단체 한복사업 지원

1-3. 공공디자인의 가치 공유

□ **공공디자인 가치확산**

- 공공디자인 진흥에 관한 법률 근거, 우수디자인 선정 통한 공공디자인 사업에 대한 이해 확산 및 장기적 발전 토대 마련
 - (대한민국 공공디자인 대상) 우수공공디자인 선정 통한 공공디자인 저변 확대 및 인식 제고
 - * 프로젝트 및 학술연구 부문 등 2개 부문별 공모 추진, 수상작 전시 개최(9월/ 문화역서울284)
 - (공공디자인포럼) 공공디자인 정책 이해관계자 간 정보 공유 및 논의
 - * 1차 포럼: 공공디자인 진흥 정책 공유 / 2차 포럼: 공무원 대상 공공디자인 교육
 - * 어린이 대상 공공디자인 교육 콘텐츠 제작

□ **우수공공디자인 보급 활성화**

- 지자체의 공공디자인 시범 프로젝트 지원 및 지역주민의 적극적인 참여를 통하여 공공디자인 사업에 대한 이해 확산
 - (공공디자인으로 행복한 공간 만들기) 전국 지자체 대상 사업계획

공모 및 지역 특성에 적합한 사업 발굴

* 지역 주민으로 구성된 추진협의체 의견 수렴 및 분야별 전문가 컨설팅

□ 좋은 장소 만들기 (유니버설 디자인)

○ 장애인, 노약자, 어린이 등 사회적 약자를 포함한 모든 사람들이 이용할 수 있는 공공장소 디자인 환경 조성

- 유니버설 디자인 매뉴얼 개발 및 보급
- 유니버설 디자인 공공장소 시범적용

* 대상지 : 문화재, 박물관, 미술관 등 공공장소 및 문화시설

2 산업경쟁력 제고

2-1. 창업 지원 및 일자리 창출

□ 공예 산업 융합형 인재 양성

○ 창의적 공예산업 전문 인재양성의 기반 마련

- (대학생 대상 공예·디자인 교육) 전통공예 기술 전수를 바탕으로 현대적인 디자인을 접목하는 교육과정 운영
- (공예·디자인 비즈니스 교육) 예비창업자 및 전문가 대상 실시
- (공예 분야 전기용품 및 생활용품 안전관리법 교육) 현업종사자 대상 실시

□ 공예 매개인력 양성

○ 창의적 공예산업 전문 인재양성의 기반 마련

- (공예 매개인력 양성과정 운영) 실무 중심의 교육으로 현장경험 배양
- (융복합 교육 프로그램) 공예와 디자인, IT, 관광 등을 아우르는 융복합 프로그램 기획개발 및 시범교육 운영

□ 한복비즈니스 창업 활성화

- 현대적 해석의 한복디자인 개발지원 및 종사자 대상 실무교육 지원
 - 현대 생활양식을 고려하여 대중성과 일상성을 높이기 위한 한복 디자인 개발
 - 한복업계 종사자 대상 교육 프로그램 기획 및 실무교육 지원

2-2. 공급 기반 강화

□ 공예 산업 혁신기반 구축

- 지역공예산업의 자생력 확보 및 질적 성장 위한 공예산업 클러스터 기반 구축
 - 연차별 맞춤형 컨설팅 지원 추진 : (제주시) 제주공예마을
 - 지역공예문화상품 공모전 활성화 지원
 - 지역공예 클러스터 운영전략 연구 통한 세부 추진방안 수립
- 공예 산업 실태조사 및 연구
 - 공예진흥 정책 수립의 기초자료로서 공예자원 현황 파악 및 DB화, 정책서비스 향상을 위한 개선점 발굴
 - * 전국 공예 관련 제조/유통 사업체 대상 사업 내용, 매출 등 현황조사 및 분석

□ 공예소재 R&D강화

- 기존 공예분야 소재·기법 목록화를 활용, 접목가능한 신기술을 연구 함으로써 미래 공예비즈니스 창출을 위한 공예기술 R&D 생태계 구축
 - 공예기술개발 전문위원회 구성 및 우선분야 선정
 - 공예분야별 기술개발 현황조사 및 발전방안 수립

□ 공예상품화 역량 강화

- 우수 문화상품 발굴, 개발 역량 강화 및 대중적 인지도 강화
 - (전통문화유산 활용 상품개발) 국가지정 문화유산콘텐츠를 활용한

국가 공통 브랜드상품 개발

* 4개 테마기획 (컬러, 토우, 고궁, 布), 95종 양산

- (공예 상품개발 지원) 공예산업 성장동력 창출 위한 작가발굴 및 유통경쟁력 강화를 위한 개발상품 브랜드화

* 공예디자인 상품개발 지원 (총 20명), 개발상품 브랜드화 후속 지원 (총 5명)

2-3. 유통 활성화

□ 국내외 공예유통망 활성화

- 공예작가 및 소비자와의 접점 마련 통한 공예문화 소비 확산 및 유통 활성화
 - 공예트렌드페어 : 갤러리, 공방, 대학 및 산업체 등이 참여하는 국내 유일의 공예전문 페어 (2018.11.22.~25. 제13회 행사 개최 예정)
 - * 2017년 제12회 공예트렌드페어 : 참여업체 288개, 관람객 51,680명
- 해외박람회 참여를 위한 다각적 지원 체계 수립
 - 산업박람회 : 메종&오브제(프랑스, 2018년 9월)
 - 프리미엄 페어 : SOFA(미국, 2018년 11월) / 컬렉트(영국, 2019년 2월)
- 유통 소비 활성화 지원
 - KCDF갤러리숍 (직영숍) 운영 : 상품군 확대 및 고객관리 강화
 - KCDF온라인숍 (kcdfshop.kr) 운영 : 다양한 유통망 플랫폼 마련
 - 소규모 공예작가 및 사업체 대상 패키지디자인 개발 및 지원

□ 공공부문 공예수요 창출

- 공공수요가 많은 기업·기관과 공예사업자를 연계하는 B2B·B2G 활성화 프로그램 구축
 - B2B시장창출 위한 KCDF온라인숍 구매 기능 활성화
 - 공예산업 이력관리제 도입 위한 공예산업 인력 DB시스템 구축운영

- 공예전문 유통숍 거점망 구축 및 전시판매장 개설 지원
 - * 지역거점별 판매 공간 시범 구축 (3개소)

□ 전통한복 신한복 유통환경 개선

- 한복업체(상품)의 소비자와의 접점기회 마련을 통한 산업계 활성화
 - 한복상점(페어) : 한복관련 상품의 유통 및 판매 기회 마련

3 교류 협력 증진

3-1. 글로벌 협력 네트워크 강화

□ 공예해외진출 기반조성

- 세계 최대 규모의 밀라노디자인위크(매년 50만명 방문) 기간 중 한국 공예 전시 홍보 통한 인지도 제고
 - <법고창신展 2018> 개최(2018.04.17.~22.) 및 <법고창신展> 브랜딩화를 통한 한국공예 인지도 제고

□ 해외협력 네트워크 구축

- 해외 유관기관 및 단체와의 협력 네트워크 구축 통한 해외진출 기반 조성
 - 해외 예술기관 문화원 한국공예전 개최
 - * 스페인국립장식박물관 한국공예전, 재외한국문화원 한국공예전 개최(2개소) 예정
- 한글의 우수한 조형성 및 문화적 가치를 알리고 타이포그래피를 통한 국제비엔날레로서의 브랜드 가치 제고
 - (타이포잔치 2019 프리비엔날레) 국제 심포지엄 및 초청작가 워크숍 통한 타이포잔치 2019의 사전 홍보활동 전개

3-2. 지역 협력 네트워크 구축

□ 지역 공예문화 선도 및 자원발굴

- 지자체에서 개최하고 있는 공예분야 공모전을 지원함으로써 지역을 대표할 수 있는 공예명품 발굴 및 지역공예 문화를 선도하는 대표 자원으로 육성
 - 지역을 대표하거나 성장 가능성이 있는 공예분야 공모전 운영 경비 지원
 - * 특화 자원 : 지역 고유의 소재, 기술, 장인 및 역사성 등 고려하여 발굴
 - * (예) 통영 나전칠기, 전주한지, 갈화 화문석, 한산 모시, 나주 화문석 등

□ 공공디자인 종합정보 시스템 구축 운영

- 공공디자인 산업계 역량강화를 위한 전문인력 경력관리 안정화 및 관련 정보 제공을 통한 공공디자인 종합 포털 기반 마련
 - 공공디자인 전문인력 경력인증 심의위원회 구성 및 시스템 운영
 - 공공디자인 정보시스템 운영 및 유지보수, 기능 개선

3-3. 민관 교류협력 증진

□ 민관교류 협력체계 구축

- 공예 정책 담당자 및 공예 관계자들의 네트워크 구축을 통해 공예 문화산업 성장 동력 촉진
 - 2018 지역공예 거버넌스 구축 위한 워크숍 개최(2018년 5~12월)
- 산업단지 및 폐산업시설 문화재생평가 컨설팅
 - 사업지별 컨설팅 지원, 워크숍 및 문화유산 재생사업 관련 사례 조사
 - * 과년도 사업지 포함 총 28개소 전문컨설팅 지원
- 전국 초·중·고·외국인 교육기관 대상 한복 체험형 교육프로그램 개발 및 해외거점 한복강사 파견